



САМОЦЕНТРИРУЮЩИЕСЯ ЗАЖИМНЫЕ ВТУЛКИ «ВК 26/1»

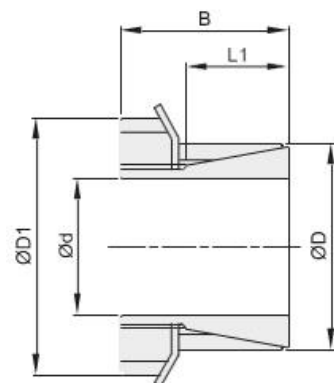
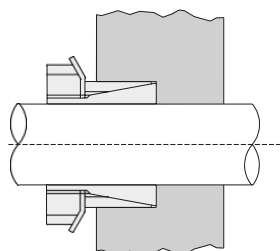
Самоцентрирующиеся

Допуск посадки: вал h8, ступица

H8

Контактные поверхности с
шероховатостью: R_amax 16 мкм

Быстрая сборка и разборка



d x D	Артикул	L1	B	D1	Крутящий момент	Нагрузка	Поверхностное давление		N°	Затяжка		Вес
							Вала	Ступицы		Зажимное кольцо	Момент затяжки	
mm		mm	mm	mm	Nm	KN	N/mm ²	N/mm ²		Размер	Nm	Kg.
14 x 25	ВК026014025-1EMT	20	31	32	70	9	91	55	1	M20x1	95	0,10
15 x 25	ВК026015025-1EMT	20	31	32	77	9	91	55	1	M20x1	95	0,11
18 x 30	ВК026016025-1EMT	21	33	38	125	13	98	59	1	M25x1,5	160	0,13
19 x 30	ВК026018030-1EMT	21	33	38	132	13	93	59	1	M25x1,5	160	0,13
20 x 30	ВК026019030-1EMT	21	33	38	139	13	88	59	1	M25x1,5	160	0,15
24 x 35	ВК026020030-1EMT	25	38	45	202	15	74	51	1	M30x1,5	220	0,17
25 x 35	ВК026024035-1EMT	25	38	45	210	15	71	51	1	M30x1,5	220	0,17
28 x 40	ВК026025035-1EMT	28	44	52	312	20	76	53	1	M35x1,5	340	0,28
30 x 40	ВК026028040-1EMT	28	44	52	335	20	71	53	1	M35x1,5	340	0,26
35 x 45	ВК026030040-1EMT	28	45	58	483	25	75	58	1	M40x1,5	480	0,26
40 x 50	ВК026035045-1EMT	28	46	65	696	31	82	66	1	M45x1,5	680	0,33
45 x 55	ВК026040050-1EMT	28	47	70	902	36	84	69	1	M50x1,5	870	0,45
50 x 60	ВК026045055-1EMT	28	47	75	1014	37	77	64	1	M55x2	970	0,66
55 x 65	ВК026048060-1EMT	28	48	80	1158	38	73	61	1	M60x2	1100	0,72
60 x 70	ВК026050060-1EMT	28	50	85	1379	41	73	62	1	M65x2	1300	0,80