



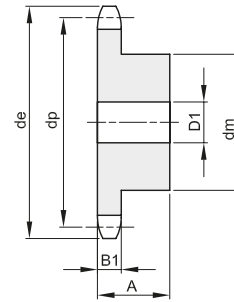
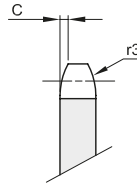
PIGNONI PER CATENE A RULLI - DIN 8187 - ISO 606

SPROCKETS FOR ROLLER CHAINS - DIN 8187 - ISO 606

6 x 2,8 mm

Rullo 4 mm

04 - 1



B1	B2	B3	b1	C	r3
2,6				0,6	6

Materiale: Acciaio C45 / *Materiale: Fe - con mozzo saldato

Z	de	dp	semplici					doppi				tripli						
			codice	dm	D1	A	Kg.	codice	dm	D2	A	Kg.	codice	dm	D3	A	Kg.	
8	18,0	15,67	101306008	9,8	5	10	0,01											
9	19,9	17,54	101306009	11,5	5	10	0,01											
10	21,7	19,42	101306010	13	6	10	0,01											
11	23,6	21,30	101306011	14	6	10	0,01											
12	25,4	23,18	101306012	16	6	10	0,02											
13	27,3	25,05	101306013	18	6	10	0,02											
14	29,2	26,96	101306014	20	6	10	0,03											
15	31,1	28,86	101306015	20	6	10	0,03											
16	33,0	30,76	101306016	20	8	13	0,03											
17	35,0	32,65	101306017	20	8	13	0,04											
18	36,9	34,55	101306018	20	8	13	0,04											
19	38,8	36,44	101306019	20	8	13	0,04											
20	40,7	38,34	101306020	20	8	13	0,04											
21	42,6	40,25	101306021	25	8	13	0,06											
22	44,5	42,16	101306022	25	8	13	0,06											
23	46,4	44,06	101306023	25	8	13	0,06											
24	48,3	45,96	101306024	25	8	13	0,07											
25	50,2	47,87	101306025	25	8	13	0,07											
26	52,1	49,77	101306026	30	8	15	0,10											
27	54,0	51,67	101306027	30	8	15	0,10											
28	55,9	53,58	101306028	30	8	15	0,11											
29	57,8	55,50	101306029	30	8	15	0,11											
30	59,8	57,42	101306030	30	8	15	0,11											
31	61,7	59,31	101306031	30	10	15	0,11											
32	63,6	61,21	101306032	30	10	15	0,12											
33	65,5	63,11	101306033	30	10	15	0,12											
34	67,4	65,02	101306034	30	10	15	0,12											
35	69,3	66,93	101306035	30	10	15	0,13											
36	71,2	68,84	101306036	30	10	15	0,13											
37	73,1	70,75	101306037	30	10	15	0,14											
38	75,0	72,66	101306038	30	10	15	0,14											
39	76,9	74,56	101306039	30	10	15	0,14											
40	78,9	76,47	101306040	30	10	15	0,15											
45	88,5	86,01	101306045	62	12	18	0,46											
48	94,2	91,74	101306048	62	12	18	0,48											
50	98,0	95,55	101306050	62	12	18	0,49											
57	111,4	108,93	101306057	62	12	18	0,53											
60	117,5	114,62	101306060	*62	12	20	0,68											
76	148,1	145,19	101306076	*80	16	34	1,58											