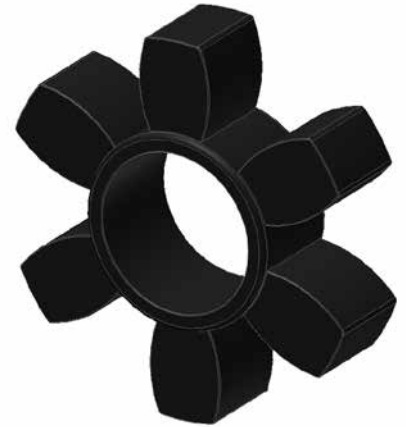




GIUNTI ELASTICI TORSIONALI - "GEB HRC" TORSIONAL FLEXIBLE COUPLINGS - "GEB HRC"

Elemento dentato elastico in gomma (colore NERO)

descrizione	codice	Giri / 1' max	Momenti torcenti (Nm)		Kg.
			TK normale	TK max	
GEB HRC 70	ELHRCN070	8.100	31	72	0,016
GEB HRC 90	ELHRCN090	6.500	80	180	0,050
GEB HRC 110	ELHRCN110	5.200	160	360	0,080
GEB HRC 130	ELHRCN130	4.100	315	720	0,150
GEB HRC 150	ELHRCN150	3.600	600	1.500	0,220
GEB HRC 180	ELHRCN180	3.000	950	2.350	0,380
GEB HRC 230	ELHRCN230	2.600	2.000	5.000	0,800
GEB HRC 280	ELHRCN280	2.200	3.150	7.200	1,530



descrizione	disassamento ⁽¹⁾ massimo		spostamento assiale
	angolare ka (Δ)	radiale Kr (mm)	S (mm)
GEB HRC 70	1,0°	0,3	+0,2
GEB HRC 90	1,0°	0,3	+0,5
GEB HRC 110	1,0°	0,3	+0,6
GEB HRC 130	1,0°	0,4	+0,8
GEB HRC 150	1,0°	0,4	+0,9
GEB HRC 180	1,0°	0,4	+1,1
GEB HRC 230	1,0°	0,5	+1,3
GEB HRC 280	1,0°	0,5	+1,7

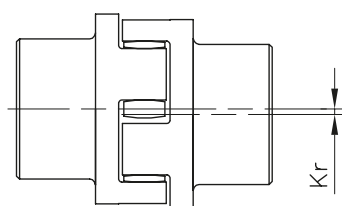
(1) Valori validi per n= 600 giri/min e considerati individualmente.

Per velocità superiori ai 600 giri /min si ha una riduzione dei valori di disassamento e spostamento.

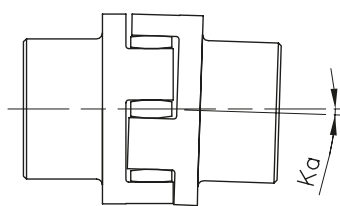
≤ 0,8 601 - 1000 min-1, rpm

≤ 0,65 1001 - 1500 min-1, rpm

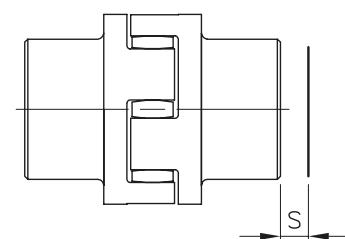
≤ 0,50 1501 - 3000 min-1, rpm



disassamento radiale



disassamento angolare



spostamento assiale