



# ЗАЖИМНЫЕ ВТУЛКИ – ТЕХНИЧЕСКИЕ ДАННЫЕ

## Расчет минимального наружного диаметра ступицы (DM)

$$DM \geq D \cdot K$$

D = наружный диаметр стопорного узла (mm)

K = коэффициент (см. таблицу)

Для расчета значения «К», не указанного в таблице, примените следующую формулу:

$$K = \sqrt{\frac{\sigma_{0,2} + (C \cdot PN)}{\sigma_{0,2} - (C \cdot PN)}} \text{ (mm)}$$

$\sigma_{0,2}$  = плотность материала (N/mm<sup>2</sup>)

C = коэффициент полезного действия в зависимости от типа применения

PN = поверхностное давление в ступице

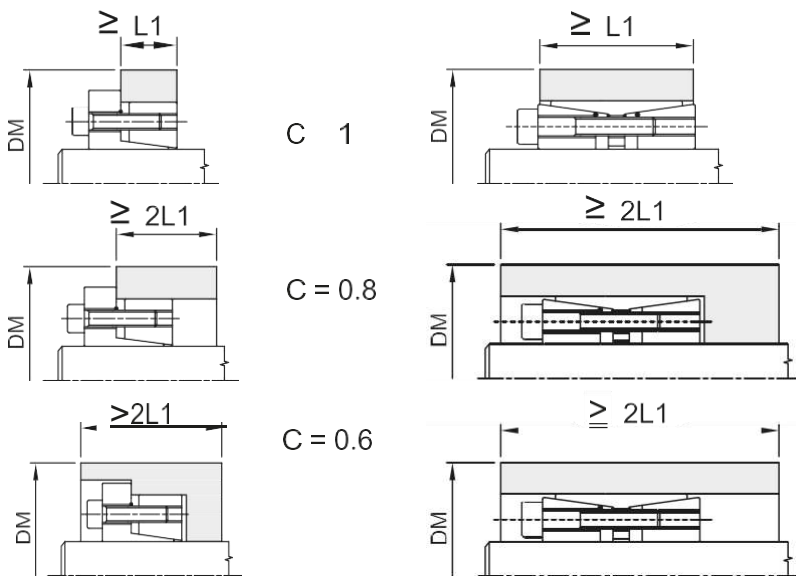


ТАБЛИЦА КОЭФФИЦИЕНТА «К»

GG-20	GG-30		GGG-38			GGG-50		GGG-60		GGG-70														
	GTS-35		GS-400			GS-500		GS-600		GS-70														
	ALSi1MgMn		St.42-3			C-40		C-45		C-60														
Ориентировочные значения для предела текучести																								
0,2 в N/mm <sup>2</sup>																								
150			200			250			300			350			400			450			600			
pn	0,6	0,8	1	0,6	0,8	1	0,6	0,8	1	0,6	0,8	1	0,6	0,8	1	0,6	0,8	1	0,6	0,8	1	0,6	0,8	1
60	1,28	1,39	1,53	1,20	1,28	1,36	1,16	1,21	1,28	1,13	1,18	1,22	1,11	1,15	1,19	1,09	1,13	1,16	1,08	1,11	1,14	1,06	1,08	1,11
65	1,30	1,44	1,59	1,22	1,30	1,40	1,17	1,24	1,30	1,14	1,19	1,25	1,12	1,16	1,21	1,10	1,14	1,18	1,09	1,12	1,16	1,07	1,09	1,11
70	1,33	1,48	1,66	1,24	1,33	1,44	1,18	1,26	1,33	1,15	1,21	1,27	1,13	1,18	1,22	1,11	1,15	1,19	1,10	1,13	1,17	1,07	1,10	1,12
75	1,36	1,53	1,73	1,26	1,36	1,48	1,20	1,28	1,36	1,16	1,22	1,29	1,14	1,19	1,24	1,12	1,16	1,21	1,11	1,14	1,18	1,08	1,11	1,13
80	1,39	1,58	1,81	1,28	1,39	1,53	1,21	1,30	1,39	1,18	1,24	1,31	1,15	1,20	1,26	1,13	1,18	1,22	1,11	1,15	1,20	1,08	1,11	1,14
85	1,42	4,63	1,90	1,30	1,42	1,57	1,23	1,32	1,42	1,19	1,26	1,34	1,16	1,22	1,28	1,14	1,19	1,24	1,12	1,16	1,21	1,09	1,12	1,15
90	1,46	1,69	2,00	1,32	1,46	1,62	1,25	1,34	1,46	1,20	1,28	1,36	1,17	1,23	1,30	1,15	1,20	1,26	1,13	1,18	1,22	1,09	1,13	1,16
95	1,49	1,75	2,11	1,34	1,49	1,68	1,26	1,37	1,49	1,21	1,30	1,39	1,18	1,25	1,32	1,15	1,21	1,27	1,14	1,19	1,24	1,10	1,14	1,17
100	1,53	1,81	2,24	1,36	1,53	1,73	1,28	1,39	1,53	1,22	1,31	1,41	1,19	1,26	1,34	1,16	1,22	1,29	1,14	1,20	1,25	1,11	1,14	1,18
105	1,56	1,88	2,38	1,39	1,56	1,79	1,29	1,42	1,56	1,24	1,23	1,44	1,20	1,28	1,36	1,17	1,24	1,31	1,15	1,21	1,27	1,11	1,15	1,19
110	1,60	1,96	2,55	1,41	1,60	1,86	1,31	1,44	1,60	1,25	1,35	1,47	1,21	1,29	1,38	1,18	1,25	1,33	1,16	1,22	1,28	1,12	1,16	1,20
115	1,64	2,04	2,75	1,43	1,64	1,93	1,33	1,47	1,64	1,26	1,37	1,50	1,22	1,31	1,41	1,19	1,26	1,34	1,17	1,23	1,30	1,12	1,17	1,21
120	1,69	2,13	3,00	1,46	1,69	2,00	1,34	1,50	1,69	1,28	1,39	1,53	1,23	1,33	1,43	1,20	1,28	1,36	1,18	1,24	1,31	1,13	1,18	1,22
125	1,73	2,24	3,32	1,48	1,73	2,08	1,36	1,53	1,73	1,29	1,41	1,56	1,24	1,34	1,45	1,21	1,29	1,38	1,18	1,25	1,33	1,13	1,18	1,24
130	1,78	2,35	3,74	1,51	1,78	2,17	1,38	1,56	1,78	1,30	1,44	1,59	1,25	1,36	1,48	1,22	1,30	1,40	1,19	1,27	1,35	1,14	1,19	1,25
135	1,83	2,48	4,36	1,54	1,83	2,27	1,40	1,59	1,83	1,32	1,46	1,62	1,27	1,38	1,50	1,23	1,32	1,42	1,20	1,28	1,36	1,15	1,20	1,26
140	1,88	2,63	5,39	1,56	1,88	2,38	1,42	1,62	1,88	1,33	1,48	1,66	1,28	1,39	1,53	1,24	1,33	1,44	1,21	1,29	1,38	1,15	1,21	1,27
145	1,94	2,80	7,68	1,59	1,94	2,50	1,44	1,65	1,94	1,35	1,50	1,69	1,29	1,41	1,55	1,25	1,35	1,46	1,22	1,30	1,40	1,16	1,22	1,28
150	2,00	3,00		1,62	2,00	2,65	1,46	1,69	2,00	1,36	1,53	1,73	1,30	1,43	1,58	1,26	1,36	1,48	1,22	1,31	1,41	1,16	1,22	1,29
155	2,06	3,25		1,65	2,06	2,81	1,48	1,72	2,06	1,38	1,55	1,77	1,31	1,45	1,61	1,27	1,38	1,51	1,23	1,33	1,43	1,17	1,23	1,30
160	2,13	3,55		1,69	2,13	3,00	1,50	1,76	2,13	1,39	1,58	1,81	1,33	1,47	1,64	1,28	1,39	1,53	1,24	1,34	1,45	1,18	1,24	1,31
165	2,21	3,96		1,72	2,21	3,23	1,52	1,80	2,21	1,41	1,60	1,86	1,34	1,49	1,67	1,29	1,41	1,55	1,25	1,35	1,47	1,18	1,25	1,33
170	2,29	4,52		1,76	2,29	3,51	1,54	1,84	2,29	1,42	1,63	1,90	1,35	1,51	1,70	1,30	1,42	1,57	1,26	1,37	1,49	1,19	1,26	1,34
180	2,40	7,00		1,83	2,48	4,36	1,59	1,93	2,48	1,46	1,69	2,00	1,38	1,55	1,77	1,32	1,46	1,62	1,28	1,39	1,53	1,20	1,28	1,36
190	2,71			1,91	2,71	6,24	1,64	2,03	2,71	1,49	1,75	2,11	1,40	1,59	1,84	1,34	1,49	1,68	1,30	1,42	1,57	1,21	1,30	1,39
200	3,00			2,00	3,00		1,69	2,13	3,00	1,53	1,81	2,24	1,43	1,64	1,91	1,36	1,53	1,73	1,31	1,45	1,61	1,22	1,31	1,41
210	3,39			2,10	3,39		1,74	2,26	3,39	1,56	1,88	2,38	1,46	1,69	2,00	1,39	1,56	1,79	1,33	1,48	1,66	1,24	1,33	1,44
220	3,96			2,21	3,96		1,80	2,40	3,96	1,60	1,96	2,55	1,49	1,74	2,09	1,41	1,60	1,86	1,35	1,51	1,71	1,25	1,35	1,47
230	4,90			2,33	4,90		1,86	2,56	4,90	1,64	2,04	2,75	1,52	1,79	2,20	1,43	1,64	1,93	1,37	1,54	1,76	1,26	1,37	1,50
240	7,00			2,48	7,00		1,93	2,76	7,00	1,69	2,13	3,00	1,55	1,85	2,32	1,46	1,69	2,00	1,39	1,58	1,81	1,28	1,39	1,53
250				2,65			2,00	3,00		1,73	2,24	3,32	1,58	1,91	2,45	1,48	1,73	2,08	1,41	1,61	1,87	1,29	1,41	1,56
300				4,36			2,48	7,00		2,00	3,00		1,77	2,32	3,61	1,62	2,00	2,65	1,53	1,81	2,24	1,36	1,53	1,73



# ЗАЖИМНЫЕ ВТУЛКИ «ВК95»

**Жесткое соединение**

Высокие средние крутящие моменты

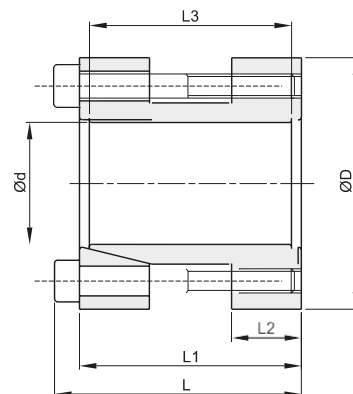
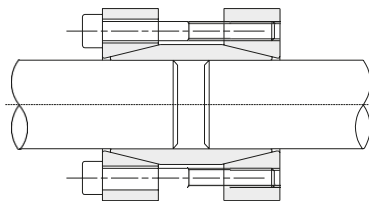
Допуски: вал h8, ступица H8

Контактные поверхности с шероховатостью:

$R_a$  max 16 мкм

Быстрая сборка и разборка

Подходит для жесткого соединения между двумя выравненными мачтами



d x D	Артикул	L	L1	L2	L3	Поверхностное давление			Зажимные винты		Момент затяжки	Вес
						Крутящий момент	Нагрузка	Вала	DIN 912 12,9	№ Размер		
mm		mm	mm	mm	mm	Nm	KN	N/mm <sup>2</sup>	№	Размер	Nm	Kg.
15 x 45	ВК095015045EMT	56	50	16	44	158	21	188	4	M6x45	17	0,51
16 x 50	ВК095016050EMT	56	50	16	44	168	21	176	4	M6x45	17	0,51
17 x 50	ВК095017050EMT	56	50	16	44	179	21	166	4	M6x45	17	0,51
18 x 50	ВК095018050EMT	56	50	16	44	190	21	157	4	M6x45	17	0,52
19 x 50	ВК095019050EMT	56	50	16	44	200	21	149	4	M6x45	17	0,50
20 x 50	ВК095020050EMT	56	50	16	44	211	21	141	4	M6x45	17	0,50
24 x 55	ВК095024055EMT	66	60	18,5	54	378	32	144	6	M6x55	17	0,71
25 x 55	ВК095025055EMT	66	60	18,5	54	394	32	138	6	M6x55	17	0,69
28 x 60	ВК095028060EMT	66	60	18,5	54	442	32	123	6	M6x55	17	0,81
30 x 60	ВК095030060EMT	66	60	18,5	54	473	32	115	6	M6x55	17	0,78
32 x 63	ВК095032063EMT	66	60	18,5	54	505	32	108	6	M6x55	17	0,85
35 x 75	ВК095035075EMT	83	75	22	67	682	39	98	4	M8x70	42	1,48
38 x 75	ВК095038075EMT	83	75	22	67	741	39	90	4	M8x70	42	1,45
40 x 75	ВК095040075EMT	83	75	22	67	780	39	86	4	M8x70	42	1,40
42 x 78	ВК095042078EMT	83	75	22	67	819	39	82	4	M8x70	42	1,50
45 x 85	ВК095045085EMT	93	85	24,5	76	1317	59	101	6	M8x80	42	2,03
48 x 90	ВК095048090EMT	93	85	24,5	76	1405	59	95	6	M8x80	42	2,24
50 x 90	ВК095050090EMT	93	85	24,5	76	1463	59	91	6	M8x80	42	2,18
55 x 94	ВК095055094EMT	93	85	24,5	76	2147	78	110	8	M8x80	42	2,29
60 x 100	ВК095060100EMT	93	85	24,5	76	2343	78	101	8	M8x80	42	2,52
65 x 105	ВК095065105EMT	93	85	24,5	76	2538	78	93	8	M8x80	42	2,69
70 x 115	ВК095070115EMT	110	100	29	90	3239	93	87	6	M10x95	83	3,94
75 x 120	ВК095075120EMT	110	100	29	90	3471	93	81	6	M10x95	83	3,96